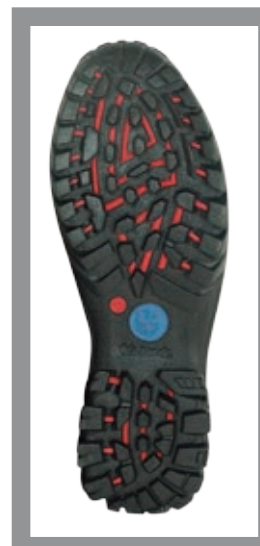




EDELBROCK ED - 202

Edelbrock Shoes



Las plantas con Shock Absorber contienen un inserto de material de baja densidad, por lo general en la zona del talón. Este inserto actúa mecánicamente para absorber el impacto y devolver energía al caminar.

La sobrepuntera de caucho pegada sobre el cuero en la zona de la punta, brinda un calzado con protección extra que dificulta que la punta de acero quede expuesta.

El calzado anticonductivo es aquel que por su diseño y componentes cumple con la Norma Chilena Oficial para calzado con Aislación Eléctrica.

TB

Tecno Boga

TECNOBOGAS.A. Ofrece una total y amplia garantía contra defectos de fabricación y de materias primas para su línea de calzado de seguridad Edelbrock.



Tecno Boga S.A. desde el año 2005 está acreditada con un sistema de gestión de calidad que cumple con los requisitos de la norma ISO 9001 para diseño, producción y comercialización de su calzado de seguridad Edelbrock.

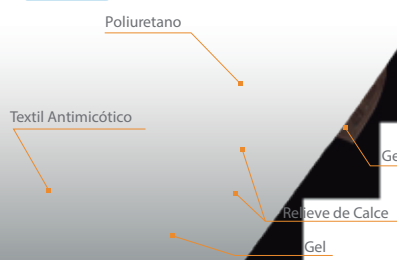
Todos los modelos de calzado de seguridad Edelbrock llevan un sello cosido en la lengüeta que acredita que el calzado cumple con la Norma Chilena Oficial.

Tecno Boga S.A. suministra esta información sólo a título informativo y se reserva el derecho a efectuar cambios en sus modelos de calzado de seguridad de acuerdo a requerimientos de mercado, sin previo aviso.

www.edelbrock.cl

Plantilla Intercambiable - PI 105

DUO GEL



Especificaciones Técnicas

- Botín de seguridad
- Cuero Nobuck
- Cuello acolchado
- Fuelle integrado
- Forro completo en cuero y en split gamuzado
- Anticonductivo
- Pasa cordones y ganchos no metálicos
- Plantilla interior antimicrobica con Shock Absorber
- Entresuela de EVA (Etil-Vinil-Acetato)
- Planta de caucho Acrilo Nitrilo de alto desempeño
- Refuerzo de TPU en talón
- Sobre punta de caucho
- Numeración 38 al 46
- Certificación Norma Chilena Oficial